

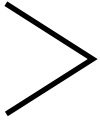
On
ne
marche
pas
sur
la
tête*

***NOS NON-NÉGOCIABLES :**
ANCORAGE, JUSTESSE, BON SENS, CONSCIENCE.



IMPACT

CONSEILS & INGÉNIERIE



DE L'ARCHITECTURE À L'INGÉNIERIE.

Créé en 2003, la structure originelle IMPACT est née dans une agence d'architecture. L'Architecture et le Développement Durable sont notre socle. Notre profil atypique d'Assistant Conseil a permis le développement d'un véritable savoir-faire concernant la programmation architecturale, technique, écologique et de la conduite d'opération au sens large.

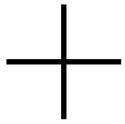
Neuf ans plus tard, notre stratégie a évolué pour nous orienter aussi vers l'ingénierie : aussi bien sur les questions techniques liées aux Fluides : Chauffage, Ventilation Climatisation, Rafraîchissement, Electricité, Plomberie-Sanitaire que sur les thématiques environnementales et énergétiques (conception et/ou certifications) qui nous sont chères.

L'histoire.



Lutter, résister ... s'adapter

Plage du nord, A.Boudignon©



Notre philosophie.

NOTRE SAVOIR-FAIRE :
**CONCEVOIR,
CONSEILLER,
INNOVER.**

Pour chacune de nos prescriptions, chaque acte façonne, modifie voire crée des interactions entre l'espace, le bâti, l'Homme. Notre savoir-faire repose sur une succession d'expériences et d'expérimentations. Tout ceci nous a forgé cette personnalité où **diverses sphères s'entrechoquent, se complètent, interagissent entre elles** (sociologie, vécu, histoire, patrimoine, géographie, architecture, mobilité, numérique, écologie, économie, ...) en prenant en considération l'aspect géographique (micro-macro) et sa finalité.

Rechercher l'une des vérités architecturales, **réduire l'empreinte technique et écologique, comprendre et rendre esthétique**, prendre en considération l'évolution des modes de vivre pour une maîtrise de l'économie de projet et de son exploitation, assurer le bien-être des usagers, voilà notre leitmotiv.

NOS FONDEMENTS :
**ÉCOUTE,
QUESTIONNEMENT,
OPÉRATIONNALITÉ.**

Tout commence toujours par une discussion avec des envies, une nécessité, une obligation réglementaire... Puis s'en suit un contexte, une habitude, un lieu, un passé, un environnement. Notre métier, c'est avant tout **écouter et comprendre**.

Ensuite, vient le temps de vous accompagner, de traduire, d'expliquer, de proposer, d'innover et de vous aider à répondre aux questionnements et aux besoins pour enfin **concrétiser votre projet**.

Nous sommes convaincus que la pertinence des propositions et les conditions de réussite d'une opération reposent sur **l'écoute et l'implication des différents partenaires** dans le processus d'analyse, de synthèse et de suggestions. L'objectif est de comprendre les enjeux, d'analyser les attentes et transformer les contradictions en autant de potentialités.

UNE DÉMARCHE D'INGÉNIERIE AUX ACCENTS **ÉCOLOGIQUES**

Avec des sensibilités convergentes, nous nous sommes forgés une identité qui nous est propre, une démarche de production technique et environnementale élargie et une sensibilité accrue pour des architectures simples, vernaculaires, esthétiques, issues des cultures et des contextes locaux.

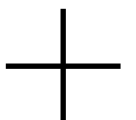
L'un de nos objectifs aujourd'hui est de **proposer et mettre en oeuvre une ingénierie qui soit écologiquement juste, justifiée et culturellement représentative et partagée**. C'est cette philosophie qui, selon nous, est garante de la cohérence de nos propositions et de la technicité des conceptions avec une prise en compte systématique et significative des enjeux environnementaux et écologiques. Nous souhaitons mettre à disposition une expertise basée sur **le bon sens et la simplicité**.

UN **ANCRAGE** **TERRITORIAL**, UN CONTEXTE, UNE DÉMARCHE

Dans chaque situation, notre engagement se veut local et s'enrichit de la connaissance du site et du vécu.

Notre équipe est pluridisciplinaire : inventer des lieux écoresponsables, imaginer de nouveaux équilibres ville-nature, organiser et articuler les territoires, concevoir et inventer les espaces de demain ... en s'engageant plus que jamais dans le durable.

Nous prônons une **approche globale, la plus exhaustive possible, multi-disciplinaires, pédagogique, engagée et évolutive**.





A blue water bottle is partially visible on the left side of the frame, resting on a light blue surface. Several long, soft shadows are cast across the surface from the left towards the right, suggesting a light source from the left. The background is a plain, light blue wall.

Nos missions.



LA RESERVE_ECOLIEU DE L'ARTOIS.
NOEUX-LES-MINES / BÉAL&BLANCKAERT

ASSISTANCE À MAÎTRISE D'OUVRAGE ET PROGRAMMATION

/ ASSISTANCE CONSEIL / CONDUITE DE PROJET / AMO DÉVELOPPEMENT DURABLE / AMO QUALITÉ ENVIRONNEMENTALE / SYSTÈME DE MANAGEMENT / SUIVI DE PROJET ARCHITECTURAL / ASSISTANCE AU SUBVENTIONNEMENT / CERTIFICATIONS ENVIRONNEMENTALES / LABELS ÉNERGÉTIQUES / CONDUITE D'OPÉRATION / CONSEIL ADMINISTRATIF ET FINANCIER / SUIVI ORGANISATIONNEL (PLANNING) / PROGRAMMATION ARCHITECTURALE _ TECHNIQUE _ ENVIRONNEMENTALE _ ÉNERGÉTIQUE / ÉCONOMIE DE PROJET / OPTIMISATION FINANCIÈRE / ETUDE EN COÛT GLOBAL /

Nous prenons en charge l'administration de votre projet de construction et/ou de réhabilitation. L'assistant au Maître d'ouvrage a une obligation de moyens afin de faire respecter les dispositions administratives et réglementaires du projet.

Il assiste le Maître d'ouvrage dans toutes ses démarches et dans le déroulement des opérations depuis la faisabilité (programmation, consultation des partenaires, conformité des missions, coordination avec les administrations...) jusqu'à la livraison du bâtiment (suivi opérationnel, gestion administrative et financière, conformité réglementaire...) mais sans se substituer au Maître d'ouvrage.

Constitués d'ingénieur(e)s, d'urbanistes, d'architectes et de programmistes, notre expertise a pour but de vous apporter toute l'aide à la décision nécessaire à l'accomplissement et la réalisation de votre projet.

Nous sommes à vos côtés en amont lors des phases de faisabilités et de déterminations de vos besoins et objectifs (faisabilités, pré-programme) et durant toutes les étapes clés du projet : de la définition de la commande, programmation, aide à la sélection des futurs concepteurs, suivi des études de conception et du chantier, suivi d'exploitation.



ecosysteme 

ECOSYSTÈME D - PLATEFORME DE RECHERCHE _ EURAENERGIE.
DUNKERQUE / SNØHETTA

MAÎTRISE D'OEUVRE ET INGÉNIERIE

INGENIERIE _ MOE FLUIDES

/ CONCEPTION / DIMENSIONNEMENT / OPTIMISATION DES LOTS TECHNIQUES / AUDITS ÉNERGÉTIQUES / AMÉLIORATIONS THERMIQUES / RÉNOVATIONS ET RÉHABILITATIONS / ETUDES TECHNIQUES SPÉCIALISÉES / PRÉ-DIMENSIONNEMENT BOIS / SUIVI PHASE D'EXÉCUTION _ C.V.C. _ PLOMBERIE _ SANITAIRE _ ELECTRICITÉ / FLUIDES SPÉCIAUX / SÉCURITÉ

INGENIERIE _ ENVIRONNEMENT

/ MODÉLISATION CLIMATIQUE / INSTRUMENTATION DES BÂTIMENTS / CONCEPTION BIOCLIMATIQUE / IMPACT CARBONE EMPREINTE ÉCOLOGIQUE / ECO-CONCEPTION / LABELS (PASSIF, BEPOS, ENERPHIT, BREEAM, WELL // DÉCRET TERTIARE / LUMIÈRE NATURELLE ET ARTIFICIELLE / ENERGIE _ ENR / CONFORT / EAU / QUALITÉ SANITAIRE DE L'AIR / VENTILATION NATURELLE / EXPERTISE RÉEMPLOI

Nous prenons en charge la conception et la réalisation de votre projet de construction et/ou de réhabilitation dans le respect de vos contraintes (programme, budget et délais). Nous avons la responsabilité de prescrire et de veiller à la mise en oeuvre des solutions techniques dans le respect des normes et des règles de l'art.

A ce titre, nous proposons les solutions techniques pour tenir compte de l'ensemble des contraintes de l'opération et avons un devoir de conseil auprès de vous dans la gestion contractuelle et réglementaire du projet.

Spécialisé et reconnu dans la conception et l'ingénierie environnementales, notre agence traite principalement les questions relatives aux ambiances, au confort, et plus largement aux thématiques liées au développement durable. Nos champs d'actions pluridisciplinaires sont mis en perspective dès les prémices du projet afin de les intégrer en amont des réflexions.

Nous recherchons une approche cohérente, pragmatique et opérationnelle tant à l'échelle du territoire ou de la ville qu'au niveau des bâtiments et des espaces.

GALERIE DIGITALE

CHAUMONT SUR LOIRE / AGENCE MAËL DE QUELEN



PATRIMOINE, MONUMENT HISTORIQUE

**/ AUDIT DE L'EXISTANT / INSTRUMENTATION _ MESURES / R&D
MATÉRIAUX / EXPERTISE RÉEMPLOI / SIMULATION DE CONFORT
/ HYGROMÉTRIE / CONTRÔLE DES AMBIANCES / DÉTAIL
D'EXECUTION / OPTIMISATION ÉNERGÉTIQUE**

La restauration des monuments historiques a pour objectif de préserver, de manière durable, un patrimoine qui a survécu aux impacts du temps et de l'Homme pendant plusieurs siècles. Mais face aux changements environnementaux, économiques et sociétaux, de nouveaux enjeux sont à prendre en compte. Notre approche s'articule autour de la connaissance de l'existant (diagnostic, instrumentation, entretiens usagers) pour préconiser la juste solution de la phase conception et durant la phase d'exécution, au regard du patrimoine, de la réglementation en vigueur et les règles de l'art.

Si l'intégration des règles et normes environnementales lors de la restauration d'un monument historique peut être délicate, l'étude en amont des qualités intrinsèques du bâtiment est primordiale avant d'établir les préconisations de travaux. En effet, les monuments historiques possèdent des spécificités qui font d'eux de véritables atouts écologiques. Il est donc important de préserver ces caractéristiques mais aussi les techniques utilisées qui ont permis à des monuments presque millénaires de résister dans le temps.

GALERIE LE MINORELLE
MARCQ-EN-BAROEUL/ FACE B



MUSÉE & SCÉNOGRAPHIE

/

La restauration des monuments historiques a pour objectif de préserver, de manière durable, un patrimoine qui a survécu aux impacts du temps et de l'Homme pendant plusieurs siècles. Mais face aux changements environnementaux, économiques et sociétaux, de nouveaux enjeux sont à prendre en compte. Notre approche s'articule autour de la connaissance de l'existant (diagnostic, instrumentation, entretiens usagers) pour préconiser la juste solution de la phase conception et durant la phase d'exécution, au regard du patrimoine, de la réglementation en vigueur et les règles de l'art.

Si l'intégration des règles et normes environnementales lors de la restauration d'un monument historique peut être délicate, l'étude en amont des qualités intrinsèques du bâtiment est primordiale avant d'établir les préconisations de travaux. En effet, les monuments historiques possèdent des spécificités qui font d'eux de véritables atouts écologiques. Il est donc important de préserver ces caractéristiques mais aussi les techniques utilisées qui ont permis à des monuments presque millénaires de résister dans le temps.

ESPACE CULTUREL ALLENDE
MONS-EN-BAROEUL / D.COULON - DSA



EXPERTISE & AUDITS

/ BILAN CARBONE / ANALYSE DE CYCLE DE VIE / EMPREINTE ÉCOLOGIQUE / R&D MATÉRIAUX / CONCEPTEUR PASSIF & ENERPHIT / EXPERTISE JURY DE CONCOURS / CONCEPTION-RÉALISATION - MGP / EXPERTISE JUDICIAIRE / INSTRUMENTATION _ MESURES / SUIVI RÉCEPTION ET MISE EN SERVICE / COMMISSIONNING /

L'expertise a pour objectif d'analyser finement et précisément une thématique donnée. Celle-ci s'appuie sur une connaissance et analyse fine des principes physiques (matériaux, fluides, thermique), des éléments techniques, la réglementation en vigueur et les règles de l'art.

Structurée autour d'une méthodologie précise, notre approche s'articule et s'adapte en fonction des problématiques et thématiques avec un premier temps d'audit et de diagnostic, voire de mesures ou auditions (contexte, problématiques, enjeux, visites, diagnostic, instrumentation, entretiens usagers).

Une seconde phase portant sur l'étude technique des éléments (Interprétation des résultats, des mesures, simulations, modélisation).

Enfin, une dernière phase en conclusion d'étude indiquant les préconisations de traitement, leurs causes, leurs effets.



PORTE DE VALENCIENNES.

LILLE _ SPL EURALILLE / AMO DÉVELOPPEMENT DURABLE

URBANISME DURABLE

/ PLANIFICATION ENVIRONNEMENTALE / PLANIFICATION ÉNERGÉTIQUE / ETUDE DE FAISABILITÉ / URBANISME DURABLE / QUARTIERS DURABLE / CONCEPTION ÉCOLOGIQUE ESP. PUBLIC / ETUDE DE FAISABILITÉ DES APPROVISIONNEMENTS EN ÉNERGIE STRATÉGIE ET PLANIFICATION IMMOBILIÈRE /

Concevoir l'aménagement et le développement doit permettre de répondre à un ou plusieurs besoins implicitement liés à l'être humain : habiter, travailler, se déplacer, communiquer, se divertir, se cultiver, rêver, vivre. Aujourd'hui, nous ne pouvons plus dissocier la satisfaction de ces besoins de l'urgence environnementale.

Il s'agit de transformer nos espaces urbanisés, nos villes, nos campagnes en des territoires agréables et confortables, constituant un cadre de vie qualitatif, mais surtout économes des moyens à mettre en oeuvre et respectueux des équilibres en présence.

C'est dans cette dynamique de prise de conscience que nous nous situons aujourd'hui, en particulier dans la réflexion sur l'aménagement et le développement urbain, car l'enjeu est vital. Toute réflexion urbaine, patrimoniale, architecturale, paysagère ou technique se doit donc d'être conçue dans une approche globale et transversale, profondément informée et impliquée dans les questions environnementales. Et au sens plus large, dans une dynamique de développement durable qui associe étroitement les questions environnementales à la question sociale et au questionnement économique.



L'équipe. ↘

/ OFFICE /



MATTHIEU PREUVOT
DIRECTEUR ASSOCIÉ



MARTIAL COPIN
DIRECTEUR ASSOCIÉ



FLAVIE GUINET
OFFICE MANAGER

/ ASSISTANCE À LA MAÎTRISE D'OUVRAGE /
CONDUITE D'OPÉRATION & AMO / PROGRAM-
MATION ARCHITECTURALE / PROGRAMMATION
TECHNIQUE ET ENVIRONNEMENTALE / ECOLOGIE
URBAINE /



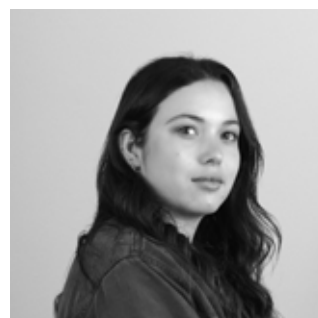
MATTHIEU PREUVOT
RESP. PÔLE AMO
PROGRAMMISTE
URBANISTE



ALICE BOUDIGNON
CHARGÉE DE PROJET
BÂTIMENTS DURABLES
ET ARCHITECTE



HÉLÈNE BERLEMONT
CHARGÉE DE PROJET
BÂTIMENTS DURABLES
ET ARCHITECTE



HÉLOÏSE COTONÉA
CHARGÉE DE PROJET
BÂTIMENTS DURABLES
ET DESIGNER

/ INGÉNIERIE FLUIDES / INGÉNIERIE ÉNERGIQUE /
THERMIQUE & ÉNERGIES RENOUVELABLES / EX-
PERTISE ÉCOLOGIQUE /



MARTIAL COPIN
RESP. PÔLE MOE
INGÉNIER FLUIDES
ÉNERGÉTICIEN



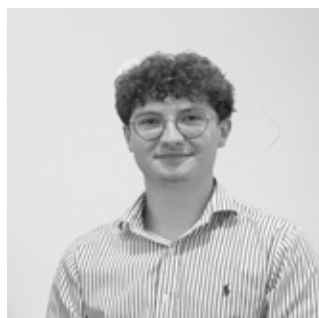
RÉMI FOURMENTIN
CHARGÉ D'AFFAIRES
INGÉNIER FLUIDES
CONCEPTEUR PASSIF



ROMAIN NOULLET
CHARGÉ D'ÉTUDES
ASSISTANT INGÉNIER
THERMIQUE DU BÂTI-
MENT



DELPHINE PIGUET
CHARGÉE DE PROJET
ÉNERGIE ET ENVIRON-
NEMENT
CONCEPTEUR PASSIF



JUSTIN CATTEAU
CHARGÉ D'AFFAIRES
INGÉNIER FLUIDES &
THERMIQUE



PAULINE COURTEMANCHE
INGÉNIERE BÂTIMENT
CHARGÉE D'ÉTUDES
THERMIQUE ET
ENVIRONNEMENT



ANAÏS LOUCHART
CHARGÉE D'AFFAIRES
THERMIQUE ET GÉNIE
CLIMATIQUE

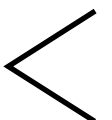


Contact.

41 RUE HORACE VERNET
59110 LA MADELEINE

+33 3 74 09 45 50
GESTION@IMPACT-ING.COM

WWW.IMPACT-ING.COM



**Notre
impact
ne
sera
pas
neutre.**



CONSEILS & INGENIERIE

SARL CAPITAL SOCIAL DE 5000€
SIRET : 509 420 493 00033
APE : 7112 B